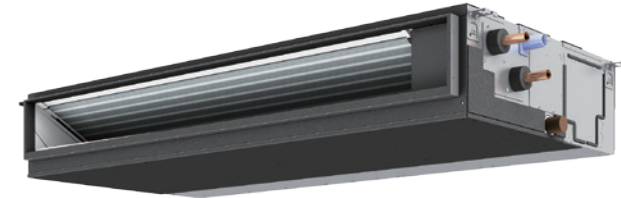


## Productfiche PEFY-W100VMA

Binnenunit		PEFY-W100VMA-A	
Koeling	Nominale capaciteit	kW	11,2
	Opgenomen vermogen	kW	0,14
Verwarming	Nominale capaciteit	kW	12,5
	Opgenomen vermogen	kW	0,14
Specificaties	Afmetingen (B x D x H)	mm	1400 x 732 x 250
	Gewicht	kg	37,0
	Geluidsdruk	dB(A)	23-28-32
	Luchtvolume	m <sup>3</sup> /u	1380-1680-1920
Specificaties rooster	Beschikbare statische druk	Pa	35-50-70-100-150
	Afmetingen (B x D x H)	mm	-
	Gewicht	kg	-
Koeltechnische gegevens	Diameter gasleiding	"	32
	Diameter vloeistofleiding	"	32
Elektrische gegevens	Voedingsspanning	V;f;Hz	230;1;50
	Voedingskabel	mm <sup>2</sup>	3G 2,5
	Nominale stroom	A	0,97
	Afzekering	A	0,97
	Communicatiekabel	mm <sup>2</sup>	2x1,5 + S



## Fiche produit PEFY-W100VMA

Unité intérieure		PEFY-W100VMA-A	
Froid	Capacité nominale	kW	11,2
	Puissance absorbée	kW	0,14
Chauffage	Capacité nominale	kW	12,5
	Puissance absorbée	kW	0,14
Spécifications	Dimensions (L x P x H)	mm	1400 x 732 x 250
	Poids	kg	37,0
	Pression acoustique	dB(A)	23-28-32
	Débit d'air	m <sup>3</sup> /h	1380-1680-1920
Spécifications grille	Pression statique disponible	Pa	35-50-70-100-150
	Dimensions (L x P x H)	mm	-
	Poids	kg	-
Données frigorifiques	Diamètre conduite gaz	"	32
	Diamètre conduite liquide	"	32
Données électriques	Alimentation électrique	V;ph;Hz	230;1;50
	Câble d'alimentation	mm <sup>2</sup>	3G 2,5
	Intensité nominale	A	0,97
	Taille de fusible recommandée	A	0,97
	Câble de communication	mm <sup>2</sup>	2x1,5 + S

